



La nostra città sicura ed inclusiva


Annalisa Rossano
ADMM
a.s. 2023/2024

La nostra città sicura ed inclusiva



L'istituto I.C. Bellini prevede tre giorni all'anno dedicati all'insegnamento interdisciplinare di Educazione civica. Il tema cardine scelto come indirizzo di quest'anno è stato "Una città accogliente, sostenibile e sicura". Ogni Cdc ha declinato questo tema in base alle esigenze e alle aspettative della classe.

Indice

1. Il contesto
 2. Composizione della classe
 3. Presentazione degli alunni con disabilità
 4. Organizzazione delle attività
 5. Discipline coinvolte
 6. Obiettivi
 7. Strategie
 8. Strumenti
 9. Fasi di lavoro
 10. Strumenti di valutazione e di autovalutazione
- 

● Presenza di
● associazioni

Quartiere
popolare e
multietnico

oltre il 44% di
studenti
stranieri di
prima o seconda
generazione

Il contesto

I.C. Bellini

Presenza di
Touchboard
in ogni
classe

Presenza di una
biblioteca che gli
alunni hanno
contribuito ad
ingrandire

Presenza di
due
laboratori
informatici

Presenza di
laboratori
antidispersione
e per favorire
l'inclusione

La classe

terzo
anno

Composizione



20 alunni



(10 studentesse e 10 studenti)



- 2 con DSA (dislessia e discalculia)
- 2 con funzionamento intellettivo limite
- 3 studenti con disabilità intellettiva lieve
- 1 studente con disabilità intellettiva lieve e disturbo della sfera emotiva ed affettiva
- 1 studente con disabilità sindromica (sindrome di Joubert) e disabilità intellettiva di grado medio
- 2 studenti NAI con situazione di disagio socioeconomico e culturale



Gruppo classe

Punti di forza

- propensione alla collaborazione e all'inclusione
- interesse verso l'utilizzo degli strumenti multimediali

Punti di debolezza

- diffuso senso di sfiducia sociale
- senso di impotenza

Clima in classe

Classe compatta come gruppo disponibile alla collaborazione sia tra i pari sia con i docenti

Presentazione degli alunni con disabilità

G, 13 anni, studente con disabilità intellettiva lieve

Punti di forza

- studente disponibile e collaborativo
- entusiasta, accoglie le novità in maniera positiva
- ottimo dialogo educativo instaurato con la famiglia
- buona memoria procedurale
- lavora bene in piccolo gruppo e in coppia
- utilizza in maniera autonoma gli strumenti compensativi e le strategie per lui formulate
- ha uno stile di apprendimento visivo e pratico

Criticità

- difficoltà a verbalizzare il suo pensiero e le sue emozioni
- difficoltà ad esporsi durante una discussione

Presentazione degli alunni con disabilità

E., 13 anni, studentessa con disabilità intellettiva lieve

Punti di forza

- studentessa creativa con un forte interesse per il disegno e ogni forma di arte
- entusiasta delle nuove proposte
- buone capacità di verbalizzare i suoi pensieri e le sue emozioni
- lavora bene in coppia
- come stile di apprendimento predilige il canale uditivo

Criticità

- ha difficoltà a rapportarsi con il gruppo dei pari; quando si lavora in piccolo gruppo tende a sottrarsi
- utilizza in maniera non del tutto autonoma gli strumenti compensativi e le strategie per lei formulate
- deficitario dialogo educativo con la famiglia
- il contesto sociale e familiare è una barriera
- forte fragilità emotiva

Presentazione degli alunni con disabilità

A., 14 anni, studente con disabilità intellettiva lieve

Punti di forza

- studente pratico e abile nell'uso della tecnologia
- ottime capacità relazionali e buona capacità di lavorare in gruppo e in coppia
- buona capacità di ascolto e di formulazione orale delle proprie opinioni
- utilizza in maniera autonoma gli strumenti compensativi e le strategie per lui formulate
- positivo dialogo educativo con la famiglia
- stile di apprendimento visivo e pratico

Criticità

- Ha difficoltà nel verbalizzare in forma scritta le sue opinioni e le sue emozioni
- scarsa memoria di lavoro

Presentazione degli alunni con disabilità

M., 14 anni, studente con disabilità intellettiva lieve e disturbo della sfera emotiva ed affettiva

Punti di forza

- studente pratico e con interesse per il disegno
- buona capacità di auto riflessione
- propenso a ricevere il supporto degli adulti
- lavora bene in coppia e piccolo gruppo se inserito in un contesto favorevole

Criticità

- ha un comportamento oppositivo nei momenti di forte frustrazione
- utilizzo non autonomo degli strumenti compensativi e le strategie per lui formulate
- fragilità emotiva
- il contesto sociale e familiare è una barriera

Presentazione degli alunni con disabilità

S., 15 anni, studente con disabilità sindromica e disabilità intellettiva di grado medio

Punti di forza

- lo studente ha risposto al progetto educativo per lui formulato, sia all'interno del contesto scolastico sia all'esterno, in maniera estremamente positiva.
- lo studente non ha una completa competenza verbale, ma ha imparato ad utilizzare diverse strategie per comunicare tra cui la CAA
- lo studente ha una buona comprensione verbale e dimostra un forte interesse per lo story telling
- e' inserito nel gruppo classe e sa lavorare sia in coppia sia piccolo gruppo
- predilige il canale visivo

Criticità

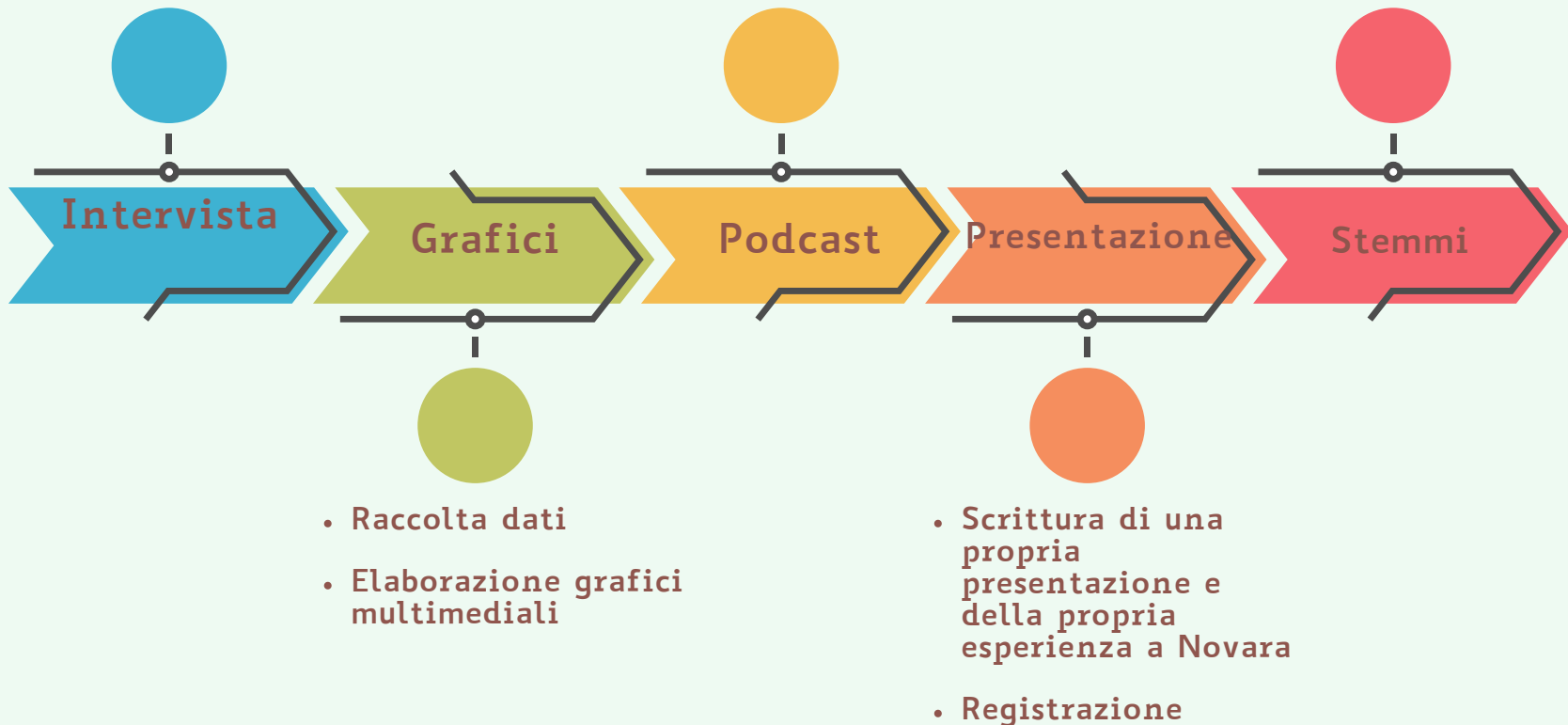
- nei contesti non strutturati ha difficoltà a relazionarsi con i pari
- non completa autonomia nell'utilizzo degli strumenti per la CAA
- difficoltà fonetiche e fonologiche

Organizzazione delle attività

- Attività di brainstorming
- Scrittura cooperativa per elaborazione domande
- Somministrazione alle famiglie e restituzione

- Scrittura condivisa del testo del podcast
- Registrazione

- Elaborazione stemmi personali



Organizzazione delle attività

- Divisione in coppie ed elaborazione del prodotto multimediale



- Brain-storming sull'attività svolta

- Breve spiegazione di città selezionate per essere esempio di città inclusive
- spiegazione compiti, divisione in gruppi e assegnazione ruoli
- restituzione di un elaborato da parte dei gruppi

- Somministrazione questionario di autovalutazione

Discipline coinvolte



6 moduli



Italiano



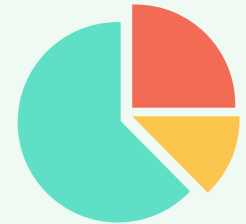
Geografia



2 moduli



Insegnamento interdisciplinare di
educazione civica



Matematica



2 moduli

Arte



3 moduli

Obiettivi



Dimensioni coinvolte

Relazione, dell'interazione e della socializzazione

Comunicazione e linguaggio

Cognitiva, neuropsicologica e dell'apprendimento

Finalità:

- Collaborare con i pari in attività di piccolo gruppo e in coppia
- Relazionarsi con i compagni di classe e migliorare la qualità delle relazioni
- Rinforzare la consapevolezza di sé stesso con potenzialità e limiti
- Imparare ed esprimere le proprie opinioni
- Rafforzare la rete sociale
- Acquisire consapevolezza del ruolo che si detiene nella società in cui siamo inseriti



Collaborare con i pari in attività di piccolo gruppo e in coppia

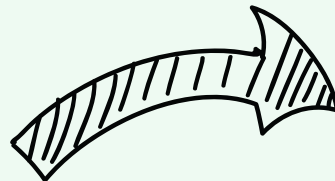
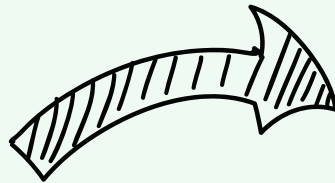
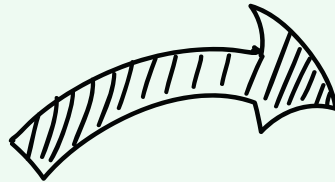
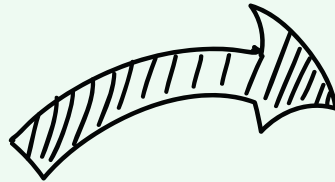
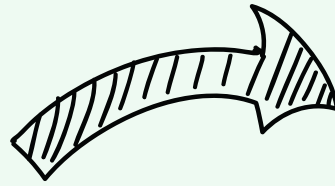
Relazionarsi con i compagni di classe e migliorare la qualità delle relazioni

Rinforzare la consapevolezza di sé stesso con potenzialità e limiti

Imparare ed esprimere le proprie opinioni

Rafforzare la rete sociale

Acquisire consapevolezza del ruolo che si detiene nella società in cui siamo inseriti



Brain storming

Cooperative learning

Lavoro in coppia

Scrittura cooperativa

Scrittura della propria presentazione

Scrittura cooperativa (creazione del podcast)

Somministrazione interviste Podcast

Podcast e esempi di città inclusive

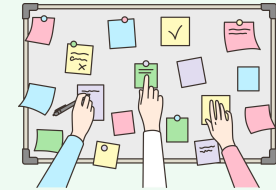
Strategie



Verbalizzazione degli stati d'animo



Discussione guidata



Brain storming



Scrittura cooperativa



Cooperative Learning

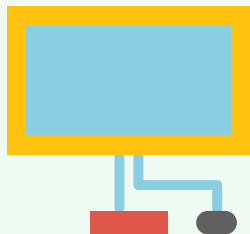


Lavoro in coppia

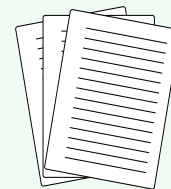
Strumenti



Computer



Digital board

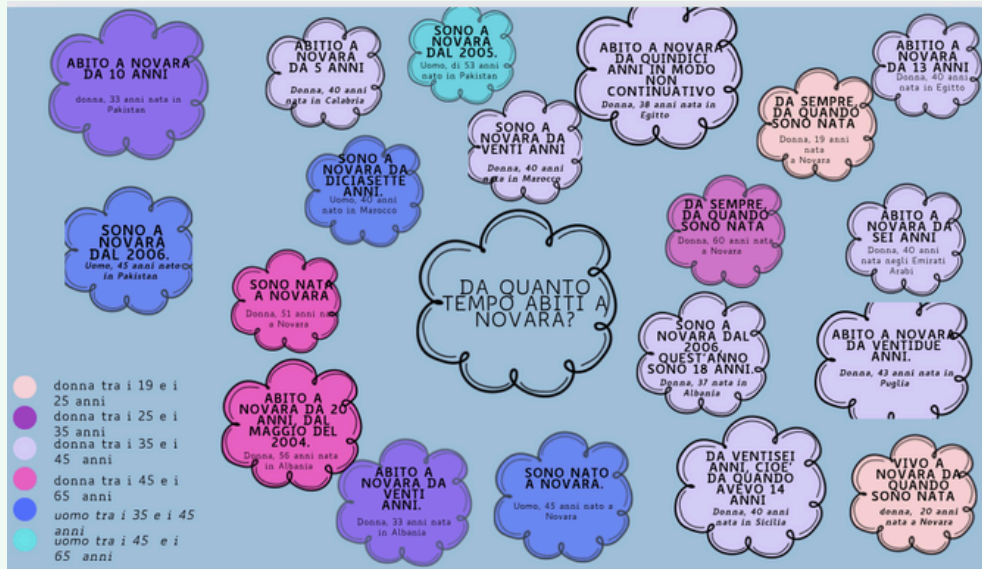


Schede



Registratore

Fasi di lavoro: le interviste



➤ **Materia coinvolte:**
Italiano e Educazione civica

➤ **Finalità:**
Relazionarsi con i compagni, rete sociale

➤ **Metodologie:**
brain-storming, discussione guidata
scrittura cooperativa

➤ **Facilitatori**
Per l'alunno non completamente verbale sono state registrate le domande e l'alunno ha registrato le risposte dei genitori

➤ **Obiettivi disciplinari concordati con l'insegnante di materia:**

✿ Intervenire in una discussione in classe con pertinenza e coerenza, rispettando i turni di parola e offrendo un contributo personale

✿ Scrivere testi con diversi tipi di scopi e forme di scrittura creativa

➤ **Valutazione:**

✿ Rubrica Osservativa (vedi strumenti di valutazione)

✿ Valutazione dei testo scritto (vedi strumenti di valutazione)

Fasi di lavoro: il podcast

ASCOLTA IL NOSTRO PODCAST!



- **Materia coinvolte:**
Italiano e Educazione civica
- **Finalità:**
Relazionarsi con i compagni, rete sociale, esprimere le proprie opinioni
- **Metodologie:**
brain-storming, verbalizzazione degli stati d'animo
scrittura cooperativa
- **Facilitatori**
Un compagno si è fatto portavoce delle esperienze e delle opinioni dello studente non completamente verbale

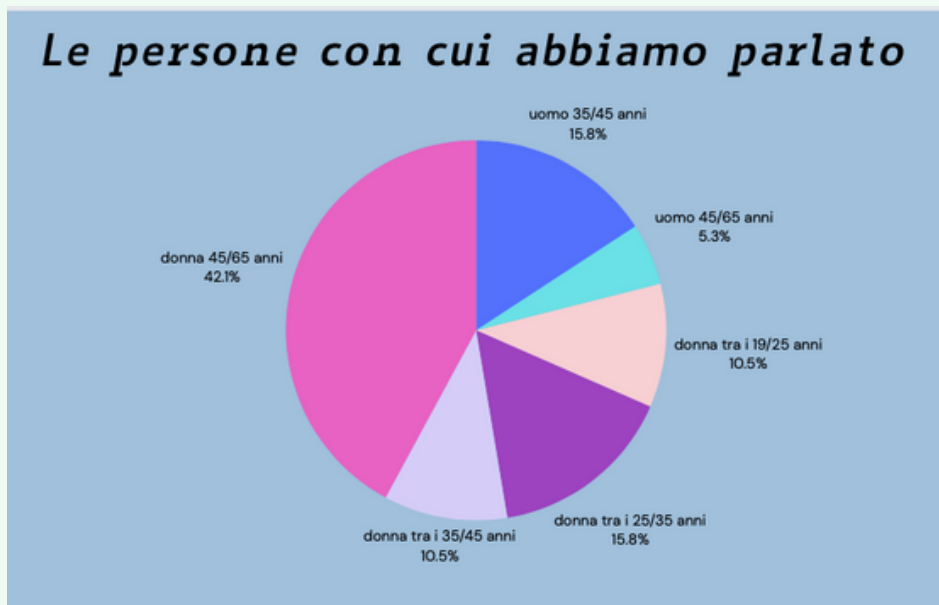
- **Obiettivi disciplinari concordati con l'insegnante di materia:**

- ✿ Intervenire in una discussione in classe con pertinenza e coerenza, rispettando i turni di parola e offrendo un contributo personale

- **Valutazione:**

- ✿ Rubrica Osservativa (vedi strumenti di valutazione)

Fasi di lavoro: i grafici



➤ **Materia coinvolte:**
Matematica ed Educazione Civica

➤ **Finalità:**
Relazionarsi con i compagni, rete sociale

➤ **Metodologie:**
Discussione guidata, lavoro in coppia

➤ **Facilitatori**
Supporto degli insegnanti in compresenza. Lavoro in coppia

➤ **Obiettivi disciplinari concordati con l'insegnante di materia:**

✿ Raccogliere e rappresentare un insieme di dati facendo uso di programmi elettronici

➤ **Valutazione:**

✿ Lavori effettuati dagli alunni valutati in base alla griglia di valutazione (vedi strumenti di valutazione)

Fasi di lavoro: presentazione e stemma



➤ **Materia coinvolte:**
Italiano, Educazione civica e Arte

➤ **Finalità:**
Rinforzare la consapevolezza di sè stesso con potenzialità e limiti
Imparare ed esprimere le proprie opinioni

➤ **Metodologie:**
Verbalizzazione degli stati d'animo e peer tutoring

➤ **Facilitatori**
Utilizzo della metodologia BOOM
Utilizzo di immagini e disegni

➤ **Obiettivi disciplinari concordati con l'insegnante di materia:**

- ✿ Conoscere e applicare le operazioni di progettazione, scrittura e revisione di un testo
- ✿ Collaborare con i compagni al fine di raggiungere uno scopo
- ✿ Ideare e creare immagine e prodotti multimediali originali e creativi

➤ **Valutazione:**

- ✿ Valutazione del testo prodotto dagli alunni (vedi strumenti di valutazione)
- ✿ Rubrica osservativa (vedi strumenti di valutazione)
- ✿ Valutazione del prodotto grafico (vedi strumenti di valutazione)

Fasi di lavoro: le città inclusive



➤ Materia coinvolte:
Geografia ed Educazione Civica

➤ Finalità:
Acquisire consapevolezza del ruolo
che si detiene nella società in cui
siamo inseriti

➤ Metodologie:
Cooperative Learning

➤ Facilitatori
Assegnazioni ruoli
Somministrazione fonti con glossario
Lettura delle fonti

➤ Obiettivi disciplinari concordati con l'insegnante di materia:

- ✿ Analizzare e conoscere le principali caratteristiche sociali ed ambientali
- ✿ Collaborare con i compagni al fine di raggiungere uno scopo

➤ Valutazione:

- ✿ Valutazione del prodotto (vedi strumenti di valutazione)
- ✿ Rubrica osservativa (vedi strumenti di valutazione)

Fasi di lavoro: riflessione e autovalutazione

annaliarossano1 • 9g
Brain storming "La mia città inclusiva e sicura"

collaborazione
Mi è piaciuto mettere ciò che so fare per gli altri
mi è piaciuto così la gente capisce meglio quello che vogliamo dire agli altri

riflettere
confronto
aiuto reciproco
sentirsi a proprio agio quando ho visto che i miei pensieri erano condivisi e capiti dai miei compagni e dagli insegnanti

scoperto cose nuove sul mondo
mi è piaciuto coinvolgere la mia famiglia
disegnare gli stemmi
Non mi sono sentita giudicata

abbiamo fatto sentire la nostra voce
Mi è piaciuto che si è parlato di difficoltà che vivo
riflettere
Mi è piaciuto raccontare la mia storia e fare il podcast

lavoro di gruppo
ascoltare
mi è piaciuto molto fare il podcast
empatia

AUTOVALUTAZIONE
DOPO AVER RIFLETTUTO SUL TUO ATTEGGIAMENTO SUL LAVORO SVOLTO INSIEME RISPONDI ALLE SEGUENTI DOMANDE

	SEMPRE	QUALCHE VOLTA	MAI
HO SEGUITO LE INDICAZIONI			
HO FATTO IL MIGLIOR LAVORO POSSIBILE PER ME			
HO LAVORATO CON GLI ALTRI			
SONO STATO EDUCATO E RISPETTOSO			
HO COMPLETATO I MIEI LAVORI IN TEMPO			
HO ASCOLTATO GLI INSEGNANTI			
HO RISPETTATO I TURNI DI PAROLA			
HO PARTECIPATO ALLE DISCUSSIONI IN CLASSE			
HO AIUTATO I MIEI COMPAGNI SE IN DIFFICOLTÀ			

➤ **Materia coinvolte:**
Italiano ed Educazione Civica

➤ **Finalità:**
Imparare ad esprimere le proprie opinioni

➤ **Metodologie:**
Brain Storming e discussione guidata

➤ **Facilitatori**

L'alunno non verbale ha avuto la possibilità di selezionare le parole tra una rosa di parole già date. Supporto dell'insegnante nella compilazione della scheda di osservazione

➤ **Obiettivi**

Analizzare e riflettere in maniera critica sulle esperienze vissute

STRUMENTI DI VALUTAZIONE E DI AUTOVALUTAZIONE

Rubrica osservativa

LIVELLI	PARTECIPA NEL GRUPPO CON ATTEGIAMENTO	ASSUME INCARICHI	PROPONE IDEE	ACCOGLIE IDEE	RISPETTA GLI ALTRI
D	Di disturbo	saltuariamente	raramente	se sollecitato	raramente
C	passivo	a volte	a volte	talvolta	a volte
B	attivo	spesso	frequentemente	spontaneamente	spesso
A	pro attivo	regolarmente	regolarmente	di buon grado	sempre

GRIGLIA DI VALUTAZIONE PRODUZIONI SCRITTE

LIVELLO I	CAPACITA' NARRATIVA	LESSICO	MORFOSINTASSI	ORTOGRAFIA
4	Compone una narrazione in maniera non adeguata alle richieste.	Utilizza un lessico scarno, ripetitivo e non adeguato alle richieste.	Utilizza con difficoltà le più semplici strutture della morfo- sintassi,	Conosce in maniera non adeguata alle richieste le regole dell'ortografia.
5	Compone una narrazione semplice in maniera parzialmente corretta.	Utilizza un lessico scarno e ripetitivo anche se adeguato alle richieste.	Utilizza in maniera parzialmente corretta le più semplici strutture moro-sintattiche della lingua,	Conosce e utilizza in maniera parzialmente corretta alcune regole dell'ortografia.
6	Compone una narrazione semplice in maniera corretta.	Utilizza correttamente il lessico di base in maniera appropriata alle richieste.	Utilizza correttamente le principali strutture morfo-sintattiche	Conosce e utilizza correttamente alcune semplici regole dell'ortografia
7	Compone una narrazione ricca in maniera parzialmente corretta	Utilizza un lessico semplice arricchendolo talvolta con termini più ricercati.	Utilizza le strutture semplici della morfo- sintassi	Conosce e utilizza correttamente le principali regole dell'ortografia.
8	Compone in maniera corretta una narrazione ricca e adeguata alle richieste.	Utilizza un lessico ricco.	Utilizza le strutture semplici e alcune strutture complesse della morfo sintassi	Conosce e utilizza correttamente le principali regole
9	Compone in maniera corretta una narrazione ricca, articolata e adeguata alle richieste	Utilizza un lessico ricco e variegato, adeguandolo alle richieste.	Utilizza in maniera pienamente consapevole le strutture semplici e complesse della morfo-sintassi	Conosce e utilizza correttamente le regole e attiva strategie per la soluzione del problema
10	Compone in maniera corretta e con un contributo personale e originale una narrazione ricca, articolata, complessa e	Utilizza un lessico ricco e variegato, adeguandolo alle richieste e servendosene sia in senso proprio che figurato.	Utilizza in maniera pienamente consapevole e funzionale le strutture semplici e complesse della morfo-sintassi	Conosce e utilizza correttamente le regole dell'ortografia e, se in dubbio, attiva strategie per la soluzione del problema

NB: In accordo con il PDP per alcuni studenti con DSA non si è tenuto conto dell'ortografia per la valutazione. Per gli alunni con disabilità, in linea con il PEI, non si è considerata l'ortografia per la valutazione. Agli studenti con disabilità è stato offerto lo strumento "BOOM", già precedentemente sperimentato e utilizzato, per supportare l'elaborazione narrativa del testo. Per lo studente con completamente verbale, in accordo con il suo PEI, non si è considerata la componente ortografica e quella della morfosintassi per la valutazione.

LIVELLI	RACCOGLIERE E TABULARE DATI E INTERPRETARNE LA RAPPRESENTAZIONE GRAFI
4	Possiede conoscenze frammentarie e abilità di base carenti.
5	Possiede conoscenze e abilità parziali; risulta incerto nelle applicazioni in situazioni semplici.
6	Possiede conoscenze e abilità essenziali; risulta corretto nelle applicazioni in situazioni semplici e note.
7	Possiede conoscenze e abilità di base generalmente corrette; risulta autonomo nelle applicazioni in situazioni note.
8	Possiede conoscenze e abilità complete; risulta autonomo e generalmente corretto nelle applicazioni.
9	Possiede conoscenze e abilità complete e corrette; mostra autonomia e sicurezza nelle applicazioni, anche in situazioni complesse. Nelle situazioni complesse si orienta con valutazioni di probabilità
10	Possiede conoscenze e abilità complete e corrette; mostra autonomia e sicurezza; propone strategie risolutive personali nelle applicazioni, anche in situazioni nuove e complesse. Analizza e interpreta rappresentazioni di dati per ricavarne misure di variabilità e prendere decisioni.

GRIGLIA DI VALUTAZIONE PER DEI GRAFICI

NB: Per alcuni degli studenti con disabilità, in linea con il PEI, si sono offerti loro una rosa i di grafici tra cui scegliere per individuare quello più pertinente allo scopo

GRIGLIA DI
VALUTAZIONE
PER
L'ELABORATO
GRAFICO E
PER IL
PRODOTTO
MULTIMEDIALE
E

LIVELLI	IDEARE E CREARE IMMAGINE E PRODOTTI MULTIMEDIALI ORIGINALI E CREATIVI
4	Progetta e realizza elaborati creativi in modo minimo e incompleto. Le indicazioni per la realizzazione del prodotto multimediale non sono state eseguite
5	Progetta e realizza elaborati creativi in modo parziale e incompleto. Le indicazioni per la realizzazione del prodotto multimediale sono state seguite in maniera parziale.
6	Progetta e realizza elaborati creativi in modo semplice. Le indicazioni per la realizzazione del prodotto multimediale sono state seguite in maniera pressochè adeguata
7	Progetta e realizza elaborati creativi in modo adeguato. Le indicazioni per la realizzazione del prodotto multimediale sono state seguite in maniera adeguata
8	Progetta e realizza elaborati creativi in modo personale ed originale. Le indicazioni per la realizzazione del prodotto multimediale sono state seguite in maniera più che adeguata. Sono state offerte soluzioni ai problemi in maniera parzialmente autonoma.
9	Progetta e realizza elaborati creativi in modo originale, personale adeguato allo scopo . Le indicazioni del prodotto multimediale sono state seguite in maniera ottimale e sono state offerte soluzioni creative ai problemi in maniera autonoma
10	Progetta e realizza elaborati creativi originali, personali ed adeguati allo scopo. Le indicazioni del prodotto multimediale sono state seguite in maniera ottimale e sono state offerte soluzioni creative e offerto supporto a tutto il gruppo classe

GRIGLIA DI
VALUTAZIONE
PER
L'ELABORATO
SULLE CITTA'
INCLUSIVE

LIVELLI	ANALIZZARE E CONOSCERE LE PRINCIPALI CARATTERISTICHE SOCIALI ED AMBIENTALI
4	Analizza con scarsa capacità di comprensione e materiale documentario testuale e iconografico. Non sa ricavarne gli elementi salienti, porli in relazione e riorganizzarli.
5	Analizza con scarsa autonomia e consapevolezza materiale documentario e testuale e iconografico. Ha bisogno di supporto per ricavarne gli elementi salienti, ha difficoltà a riorganizzare le informazioni.
6	Analizza e rielabora con sufficiente autonomia materiale documentario, testuale e iconografico. Ricava e rielabora le informazioni in maniera generalmente corretta.
7	Analizza e rielabora autonomamente materiale documentario, testuale e iconografico. Ricava ed elabora le informazioni in maniera accettabile.
8	Analizza e rielabora autonomamente materiale documentario, testuale e iconografico. Ricava ed elabora le informazioni in maniera adeguata e le mette in relazioni tra di loro.
9	Analizza e rielabora autonomamente materiale documentario, testuale e iconografico. Ricava ed elabora le informazioni in maniera più che adeguata e le mette in relazioni tra di loro rifacendosi anche alle conoscenze pregresse.
10	Osserva, legge e analizza, in piena autonomia materiale documentario, testuale e iconografico apportando un contributo critico ed originale. Padroneggia in modo esaustivo le nuove informazioni e le conoscenze pregresse.

NB: Per supportare gli studenti BES le fonti sono state corredate da un glossario, da immagini e per gli studenti che ne avessero necessità sono state lette dagli insegnanti o da un compagno.